

EXPOSITION CULTURES FRANCE - DAPA

« morceaux choisis »

D O M I N I Q U E
P E R R A U L T
A R C H I T E C T U R E





E X P O S I T I O N
A F A A - D A P A

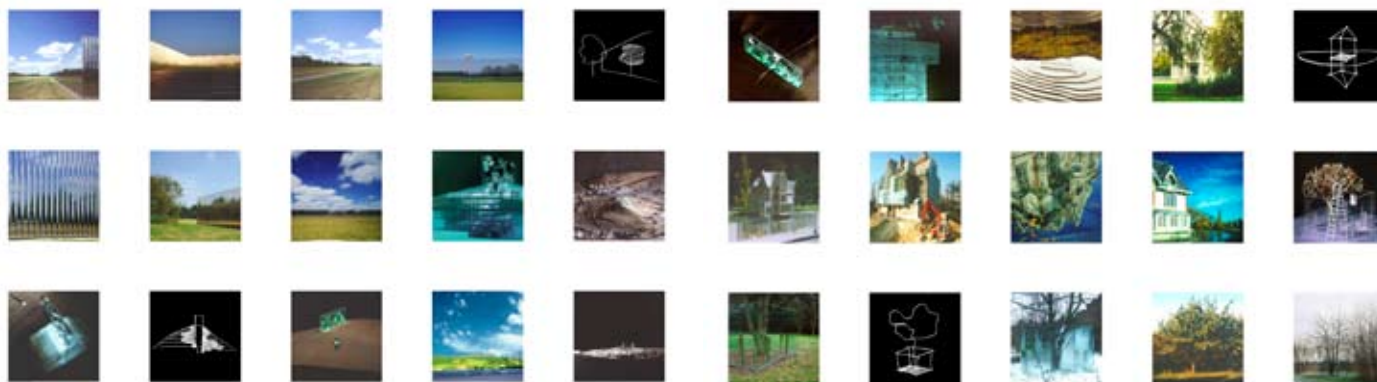
« morceaux choisis »

D O M I N I Q U E
P E R R A U L T
A R C H I T E C T E



- Présentation et contacts
- Propos de l'exposition
- Scénographie
- Fiche technique
- Schémas de principe
- Biographie de Dominique Perrault

Sommaire



Les initiateurs de l'exposition en France

- Cultures France - Ministère des Affaires Etrangères.
- La Direction de l'Architecture et du Patrimoine DAPA - Ministère de la Culture et de la Communication.

Les partenaires

- Les ambassades et consulats de France.
- Le réseau institutionnel de Cultures France.
- Le board de sponsors constitué d'entreprises internationales.
- Les écoles et universités, les centres d'architecture et d'art contemporain, les organismes professionnels d'architecture.
- L'agence de Dominique Perrault et Gaëlle Lauriot-Prévost, directrice artistique de l'agence et commissaire de l'exposition.

L'objectif

- Présenter les projets les plus remarquables de Dominique Perrault au travers d'une exposition qui circulera pendant deux ans dans les principales capitales internationales.
- Créer un événement fort, prétexte à la rencontre des acteurs du milieu architectural et provoquer le débat sur les enjeux contemporains de l'architecture à partir de la démarche de Dominique Perrault.

Les contacts

Agence Dominique Perrault
 26, rue Bruneseau F - 75629 Paris cedex 13 France
 tél. + 33 (0)1 44 06 00 15. fax. + 33 (0)1 44 06 00 01.
 e-mail: dominique.perrault@perraultarchitecte.com

Cultures France - Yves Nacher
 1bis, rue Villars F - 75007 Paris France
 tél. + 33 (0)1 53 69 83 39. fax. + 33 (0)1 53 69 83 00. e-mail: yna@culturesfrance.com

Présentation et contacts



Usine Aplex, 1997-1999
commande directe,
Nantes, France



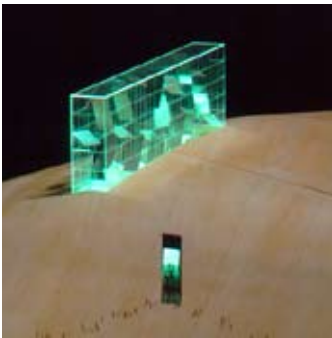
Bibliothèque Nationale de
France, 1989-1995,
concours international,
Paris, France



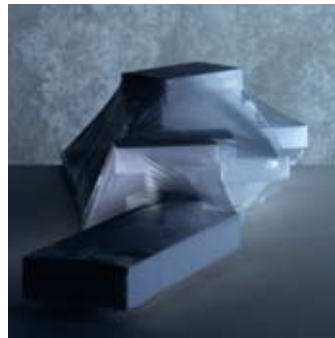
Piscine et Vélodrome
Olympiques, 1997-1998,
concours international, Berlin,
Allemagne



Villa One, 1993, France



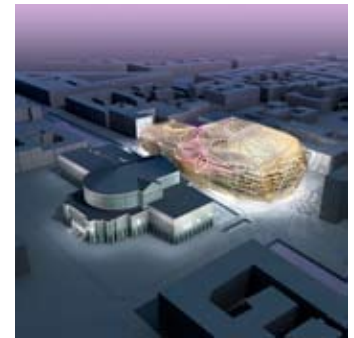
Galician Cultural City, 1999,
concours international, Saint
Jacques de Compostelle,
Espagne



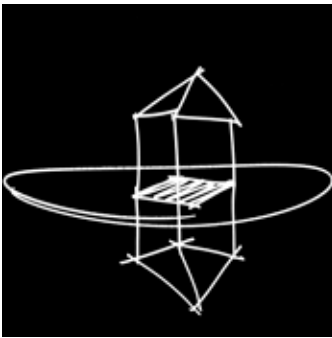
Fondation Pinault pour l'Art
Contemporain, 2001, concours
international, Ile Seguin, France



Médiathèque centrale, 1997-
2001, concours, Vénissieux,
France



Théâtre Mariinsky, 2003-2009,
concours international, Saint-
Petersbourg, Russie



Centre de conférence Usinor-
Sacilor, 1989-1991, concours,
Saint Germain en Laye,
France



Supermarché M-Preis, 1999-
2000, commande directe,
Wattens, Autriche



Installation Kolonihaven,
juillet 1996, Copenhague,
Danemarck

Une sélection de 11 projets emblématiques

L'exposition présente les projets les plus représentatifs de la démarche de Dominique Perrault, présentation qui permet:

- d'aborder le processus d'élaboration des projets, de la création à la réalisation.
- de retracer l'évolution du travail de l'agence et le positionnement de Dominique Perrault face aux enjeux de l'architecture.
- de présenter une grande diversité de projets quant aux échelles, aux commanditaires, aux programmes, aux contextes, aux enjeux.
- de couvrir un champ artistique et architectural très large: oeuvre conceptuelle, architecture, paysage, étude urbaine.

Propos de l'exposition



Le concept de l'exposition

C'est par le concept même de l'exposition que la densité et la force du travail de Dominique Perrault est communiqué. Sobriété, lisibilité, évidence du propos et mise en confrontation spatiale du visiteur face aux oeuvres:

Un objet lumineux, décliné 32 fois, unique médium de présentation, soit 64 diapositives géantes sur lesquelles se déclinent les clés de compréhension des projets : texte, schémas, plans, photographies plein écran.

Une scénographie qui qualifie radicalement l'espace

L'installation des 32 caissons lumineux et leurs juxtapositions dans l'espace d'exposition mettent en place le parcours de visite.

L'échelle des images, leur luminosité, l'opposition entre les documents graphiques noir et blanc et les photographies en couleurs donnent toute sa densité et sa force à la présentation.

La scénographie s'inscrit ainsi en continuité de la logique d'intervention architecturale de Dominique Perrault, pour communiquer de façon radicale l'esprit des projets.

L'accent est mis sur une médiation spatiale, visuelle, qui met en situation le visiteur, plutôt que sur une logique scénographique classiquement didactique.

Propos de l'exposition



Exposition «Morceaux choisis» à la Galerie Müllerdechiara à Berlin

Une exposition conçue pour l'itinérance

Si la scénographie répond à des critères de qualité spatiale au travers de ces 32 objets lumineux, elle est également conçue pour l'itinérance de l'exposition et la diversité des lieux d'accueil:

- permanence de son identité malgré la variété des lieux d'accueil.
- adaptabilité aux différentes typologies d'espace: les caissons lumineux peuvent être répartis dans 2 espaces, voire 2 lieux dans une même ville. Seule une partie des projets peut être présentée, le nombre de caissons s'en trouvant ainsi réduit.
- simplicité d'accrochage et de mise en oeuvre (la présence du scénographe n'est pas nécessaire, l'équipe de montage et démontage peut être très réduite).
- infrastructure technique minimale, les 32 objets exposés contenant leur propre éclairage, leur cartel...
- facilité d'emballage et de transport, dans 8 fly-caisses qui contiennent la totalité des éléments de l'exposition.
- un mode d'emploi est fourni avec l'exposition.
- tous les documents permettant la communication sur l'exposition (photographies, textes, articles de presse, contenu de l'exposition...) sont disponibles sur CD-rom.

Scénographie



Exposition «Morceaux choisis» à la Galerie Müllerdechiara à Berlin

Une communication claire et systématique des projets

Le parcours est introduit par un panneau qui présente l'exposition, Dominique Perrault et ses agences. Il se clôt par le panneau à créer par le lieu d'accueil, expliquant le générique de l'exposition et les partenaires locaux.

10 projets d'architecture sont présentés. A chaque projet sont dévolus 2 à 4 caissons lumineux. Chaque projet est présenté par :

- 1 diapositive noir et blanc contenant un texte explicatif essentiel mais succinct, les plans, coupes et élévations nécessaires à la compréhension du projet, des schémas et croquis exprimant sa genèse.
- 3 à 5 diapositives en couleurs, chacune étant support d'une photographie plein écran.

Le catalogue «morceaux choisis», tout à la fois outil de communication, aide à la lisibilité du parcours et trace permanente de l'événement, complète la présentation.

Scénographie

Exposition Cultures France - Dominique Perrault Architecture

Date de réalisation

Janvier 2002

Production

Cultures France - Ministère des Affaires Etrangères. France

DAPA - Direction de l'Architecture et du Patrimoine, Ministère de la Culture et de la Communication, France

Concepteur de l'exposition

Gaëlle Lauriot-Prévost, architecte-designer, directrice artistique de l'agence Dominique Perrault.

Thème

L'exposition présente 11 projets de Dominique Perrault au travers d'éléments iconographiques permettant de comprendre les différentes étapes de leur élaboration.

Matériel

- 32 caissons lumineux double-face (100 x 100 x 14cm), supports de visuels couleurs ou noir et blanc, translucides et éclairés de l'intérieur (tubes fluorescents), soit 32 mètres linéaires. Les textes de présentation sont en anglais, français et espagnol. En accord avec l'agence Dominique Perrault, quelques caissons lumineux pourront être retirés si les surfaces des espaces de présentation ne sont pas suffisantes.

- 1 mode d'emploi de montage de l'exposition.

Conditionnement

8 fly-caisses pour les caissons lumineux et leurs cables d'accrochage:

- dimensions extérieures: 109 x 74 x 110 cm.

- poids: 984 Kg soit 123 Kg par caisse.

Accompagnement

Documents permettant la communication sur l'exposition, notamment l'élaboration d'un dossier de presse (photographies, textes, articles de presse, contenu de l'exposition...) sont disponibles sur CD-rom.

Le catalogue «morceaux choisis»,

Le film «les mots de l'architecte», (en français, anglais et espagnol) réalisé par Richard Copans et produit par Les Films d'Ici et Perrault Projets (1998), durée 68 mn.

D'autres films sont disponibles sur demande à l'agence Dominique Perrault.

Diverses monographies disponibles auprès des éditeurs:

- Monographie Artémis éditeur (français, anglais).

- La Bibliothèque Nationale de France, Birkhäuser éditeur (français, anglais).

- Meubles et tapisseries, Birkhäuser éditeur (français, anglais).

- Aplix, Lars Müller éditeur (français, anglais).

- Monographie Electa éditeur (italien).

- Monographie El Croquis (anglais, espagnol).

- With, monographie Actar éditeur (français, anglais, espagnol).

- Des natures, monographie Birkhäuser éditeur (français, anglais, allemand).

Infrastructures nécessaires

Surface d'exposition: prévoir une surface de 100 m² minimum et un lieu de stockage des fly-caisses. L'exposition peut être morcelée en plusieurs espaces, voire réparties en 2 lieux dans la ville. En accord avec l'agence Dominique Perrault, quelques caissons lumineux pourront être retirés si les surfaces disponibles ne sont pas suffisantes.

Si les caissons sont suspendus: prévoir structure porteuse en plafond pour suspension des 32 caissons lumineux (poids d'un caisson: 22 kg). Chaque caisson lumineux est livré avec 2 filins de suspension d'une longueur réglable de 230 cm maxi.

Si les caissons sont posés au sol: attention, ce choix expose d'avantage les caissons lumineux aux chocs. Une distance de sécurité sera nécessaire entre les caissons lumineux et les visiteurs.

Equipements électriques: Prévoir des prises d'alimentations électriques pour les caissons lumineux. **La totalité des caissons lumineux nécessite une puissance électrique de 6 720 W.** Chaque caisson lumineux est déjà muni d'un cordon d'alimentation électrique avec fiche (+ mise à la terre) de 230 cm de long, (puissance d'un caisson: 7 x 30 W, 230 V, normes européennes). Si les caissons lumineux sont suspendus, la connection des cordons électriques s'effectue à côté des points d'accroche, en plafond. Il n'est pas utile de prévoir un éclairage complémentaire.

Moniteur vidéo: pour diffusion de films.

Montage et démontage de l'exposition: à compter du moment où les infrastructures nécessaires sont en place (structure de support des caissons, équipements électriques...), prévoir 3 jours de montage et 3 jours de démontage pour une équipe composée au minimum d'un électricien et de 2 manutentionnaires. Attention, le temps de montage et de démontage ainsi que la constitution de l'équipe dépendent de la configuration et de l'équipement de chaque lieu.

Colloques, rencontres

Si des conférences sont organisées par la ville, la structure d'accueil ou des organismes professionnels, Dominique Perrault pourra intervenir (selon ses disponibilités; les dates d'intervention devront donc être proposées très en amont).

Financements

Valeur d'assurance : 70 000 Euros.

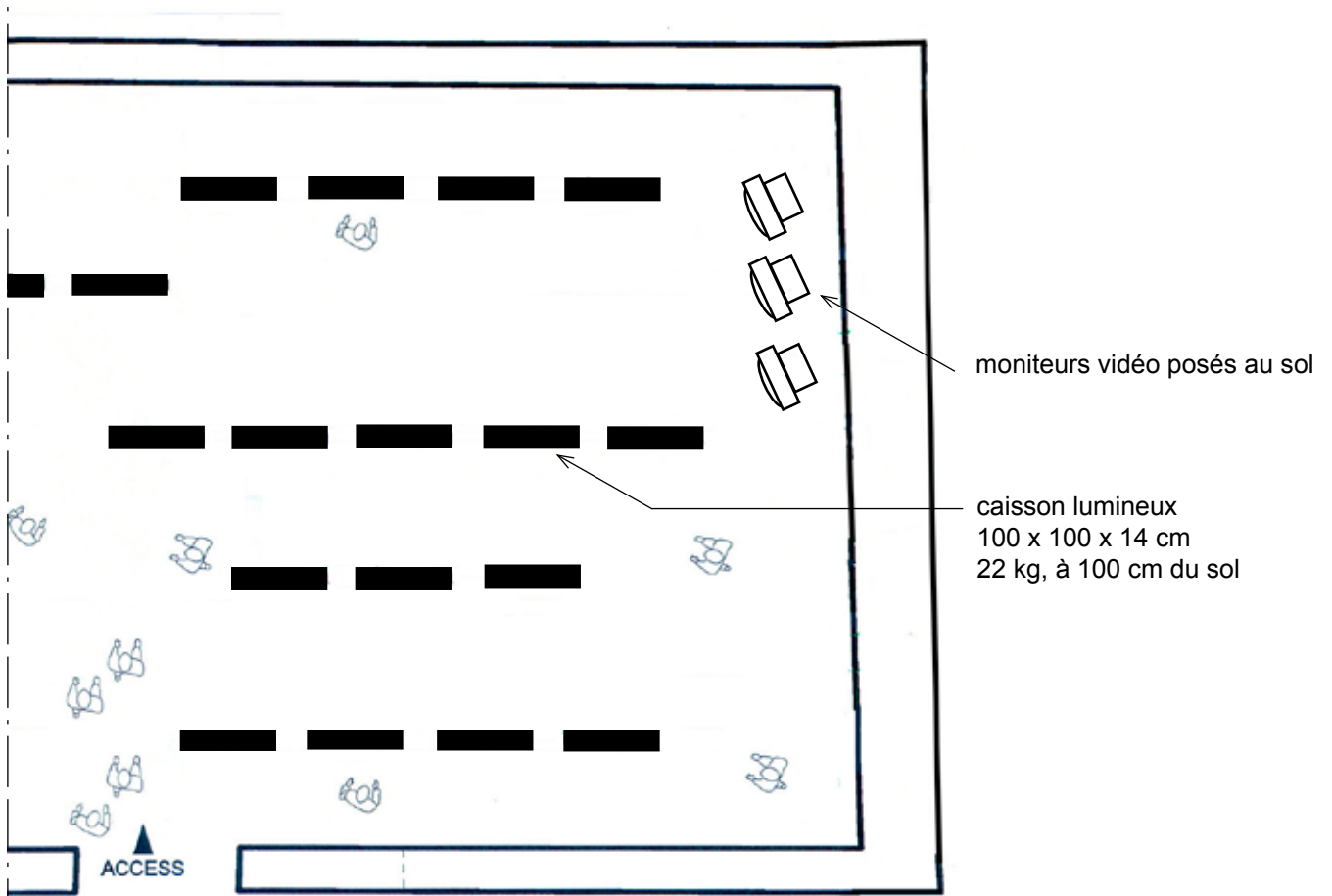
Prise en charge par la structure d'accueil:

- transport vers le poste suivant.
- lieu d'exposition et structure technique nécessaire à l'alimentation électrique et à l'accroche des caissons.
- moniteur vidéo.
- équipe de montage et démontage.
- communication (affiche, invitation, contacts presse, dossier de presse...).
- organisation des rencontres et débats.
- frais relatif au séjour du scénographe si nécessaire (voyage et indemnités journalières).
- frais relatifs à la mission de Dominique Perrault, en cas d'organisation de rencontres.
- traduction, si nécessaire, des textes de l'exposition.

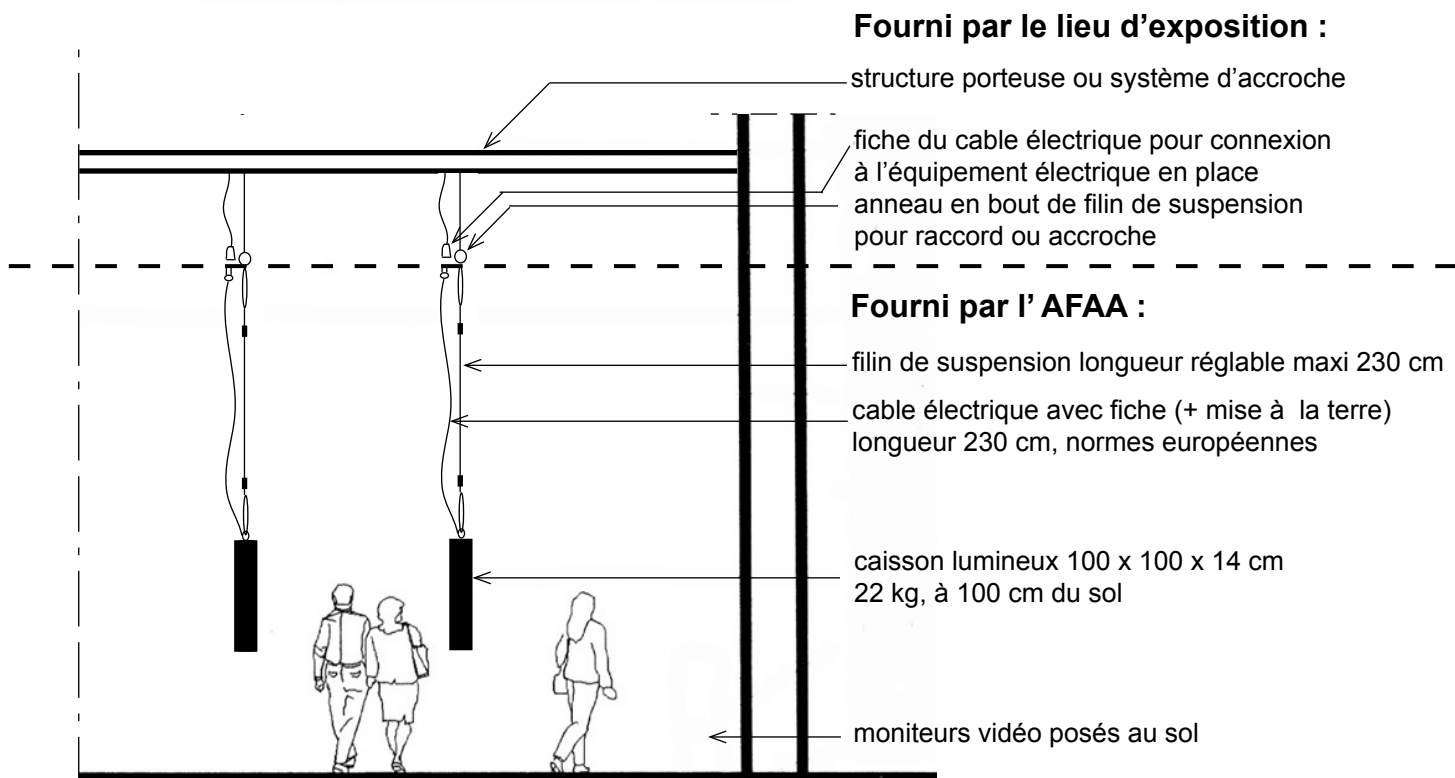
Préfiguration de l'itinéraire

- Europe.
- Amérique du Sud, Amérique Centrale, Amérique du Nord,.
- Asie et Australie.
- retour en Europe .

Cette préfiguration sera adaptée ou modifiée en fonction des accords passés avec le réseau de coopération et d'action culturelle et les lieux d'accueil.



Plan de principe



Coupe de principe

Schémas de principe



Biennale d'Architecture du Chili, Santiago du Chili, octobre 2006



Photos



« Arch Moscow »
Moscou, mai-juin 2006



Dominique Perrault

DOMINIQUE PERRAULT ARCHITECTURE

26, rue Bruneseau
F-75629 Paris Cedex 13
Tél.+33 1 44 06 00 00
Fax +33 1 44 06 00 01

dominique.perrault@perraultarchitecte.com
www.perraultarchitecte.com

CULTURES FRANCE

1bis, rue Villars
F - 75007 Paris France
tél. + 33 (0)1 53 69 83 39.
fax. + 33 (0)1 53 69 83 00

Yves Nacher
yna@culturesfrance.com
www.culturesfrance.com